



Clear Dry HD

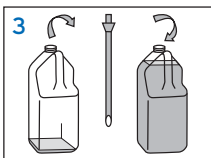
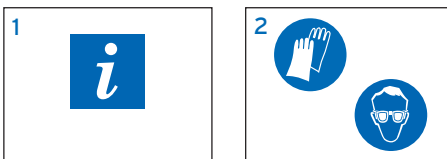
HOCHKONZENTRIERTER SAURER KLARSPÜLER FÜR GEWERBLICHE SPÜLMASCHINEN

Clear Dry HD ist ein saurer Hochleistungsklarspüler mit sehr gutem Komplexeungsverhalten und Benetzungsvermögen bei hartem Wasser. Die besondere Formulierung dieses Klarspülers sorgt für glänzendes Geschirr ohne Nachbehandlung und kann für Glas, Porzellan, Kunststoffgeschirr und Besteck eingesetzt werden. Zeitaufwendiges Nachpolieren entfällt und dies spart Personalkosten und verhindert Geschirrbruch. Durch die rasche, fleckenfreie Trocknung lässt sich das Geschirr umgehend lagern. Knapp bemessene Stellflächen werden nicht blockiert. Entschäumende Tenside beugen Schaumbildung in der Maschine vor. Die Effizienz der Waschdüsen bei der Entfernung von Speiseresten wird dadurch erhöht. Die enthaltene Zitronensäure verhindert Kalkablagerungen in der Klarspülzone und reinigt die Klarspüldüsen.

- **Sauber** Strahlende Reinigungsergebnisse bei schwierigen Wasserverhältnissen. Reduziert die Kalkbildung in der Klarspülzone.
- **Sicher** Ein beschleunigter Trocknungsprozess minimiert das Hygienesisiko.
- **Effizient** Spezielles Tensidsystem reduziert störende Schaumbildung in der Maschine.



ANWENDUNGSWEISE



Ihr Ecolab Fachberater richtet das Dosiergerät abgestimmt auf Ihre speziellen Anforderungen ein und führt eine Einweisung bei Ihren Mitarbeitern durch.

1. Anwendungshinweise auf Produktetikett und Reinigungsplan beachten.
2. Bei dem Gebindefwechsel geeignete Schutzhandschuhe und Schutzbrille tragen.

Wechseln des leeren Kanisters

3. Vorsichtig die Ansauglanze aus der Kanne nehmen. Den Deckel der neuen Kanne abschrauben, die Ansauglanze einsetzen und die neue Kanne wieder in die Halterung stellen. Die Dosierung erfolgt automatisch durch das Klarspülmitteldosiergerät. Bei integriertem Dosiergerät Vorratsbehälter befüllen.

Täglich den Klarspülerstand prüfen und gegebenenfalls die Kanne austauschen.

Um höchsten Glanz und beste Trocknungsergebnisse zu erzielen, nutzen Sie dieses Produkt nur in Verbindung mit einem Ecolab Maschinenspülmittel.

DOSIERUNG

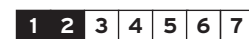
0,05 - 0,2 ml/l je nach Wasserhärte und Verschmutzungsgrad.

SICHERHEITSHINWEIS

Nur für den professionellen Gebrauch.

Nicht mit anderen Produkten mischen! Gefahrenhinweise auf Sicherheitsdatenblatt und Originalgebinde beachten.

pH-Wert



Spezifisches Gewicht (20 °C)

1,08 g/cm³

LAGERBEDINGUNGEN

Nur im Originalgebinde zwischen 0 und 40 °C lagern.

VERKAUFSEINHEIT

2 x 5 L Kanne

9013690