



Toprinse Supra

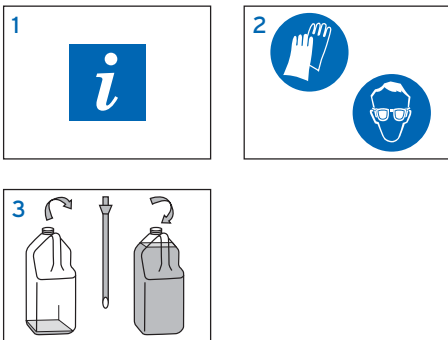
NEUTRALER KLARSPÜLER FÜR GEWERBLICHE GESCHIRRSPÜLMASCHINEN

Toprinse Supra unterstützt und beschleunigt die Trocknung aller Geschirrarten und sorgt für hygienisch trockenes Geschirr. Auch schwer zu benetzende Kunststoffe können mit **Toprinse Supra** leichter abtrocknen. Das Produkt ist besonders bei Verwendung von Osmosewasser zu empfehlen. Die häufig auftretenden Schaumprobleme mit Osmosewasser können mit **Toprinse Supra** deutlich reduziert werden.

- **Sauber** Glänzende Spülergebnisse bei allen Geschirrarten durch beschleunigten Trocknungsprozess.
- **Sicher** Schnelles Abtrocknen auch bei Kunststoff erhöht den Hygienestandard.
- **Effizient** Effizientes Geschirrspülen durch ein spezielles Tensid-Entschäumer-System.



ANWENDUNGSWEISE



Ihr Ecolab Fachberater richtet das Dosiergerät abgestimmt auf Ihre speziellen Anforderungen ein und führt eine Einweisung bei Ihren Mitarbeitern durch.

1. Anwendungshinweise auf Produktetikett und Reinigungsplan beachten.
2. Bei der Anwendung geeignete Schutzkleidung (Handschuhe, Schutzbrille) tragen.

Wechseln des leeren Kanisters

3. Vorsichtig die Ansauglanze aus dem Kanister nehmen. Den Deckel des neuen Kanisters abschrauben, die Ansauglanze einsetzen und den neuen Kanister wieder in den Kanisterhalter stellen.

Täglich den Reinigerstand prüfen und ggf. den Kanister tauschen.

Um die beste Reinigungsleistung zu erzielen, nutzen Sie dieses Produkt nur in Verbindung mit einem Ecolab Maschinenpülmittel.

DOSIERUNG

0,1 - 0,4 g/l pro Liter Wasser in Abhängigkeit von der Wasserhärte und dem Verschmutzungsgrad.

SICHERHEITSHINWEIS

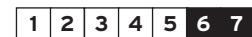
Nur für den professionellen Gebrauch.

Nicht mit anderen Produkten mischen!
Gefahrenhinweise auf Sicherheitsdatenblatt und Originalgebinde beachten.

SPEZIFISCHES GEWICHT (20 °C)

0,96 - 1,06 g/cm³

pH Wert (100 %)



LAGERBEDINGUNGEN

Nur im Originalgebinde zwischen 0 und 40 °C lagern.

VERKAUFSEINHEIT

20 kg Kanister	9030680
200 kg Fass	9030690